



可调速滑轮RTXR系列

- 可变RTXR系列可用于重型装备，功率最大可达55KW
- 使用最先进的材料和先进的生产工艺，使滑轮“免维护、寿命长”

技术参数

规格	功率[kw]	比率	4级		6级		8级	
			n2 最小 min[rpm]	n2 最大 max[rpm]	n2 最小 min[rpm]	n2 最大 max[rpm]	n2 最小 min[rpm]	n2 最大 max[rpm]
350	22	6.7	423	2828	263	1755	219	1463
400	37	6.3	454	2866	282	1779	235	1483
450	55	6.9	445	3057	276	1897	230	1581

U--安装方式

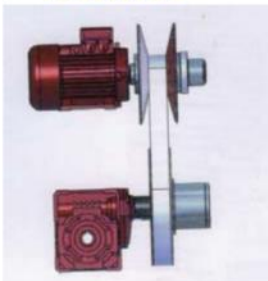


图1

Z--安装方式

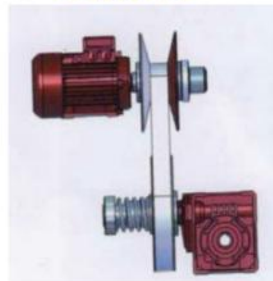


图2

其它几种型式



R驱动滑轮，带有打
开/关闭的万向节轴承



H驱动滑轮，带
有液压调节装置



V驱动滑轮，带
有手动调节装置

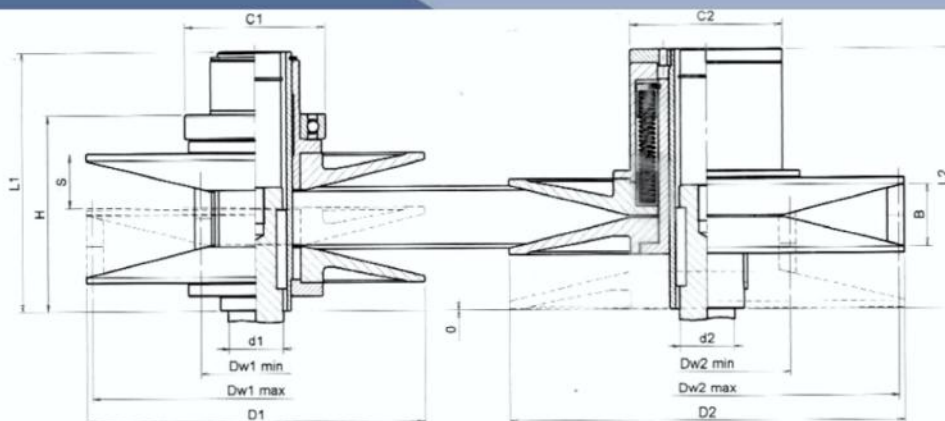


H驱动滑轮，为U电
机/齿轮箱装配应用
(图1)



Z驱动滑轮，为Z电
机/齿轮箱装配应用
(图2)

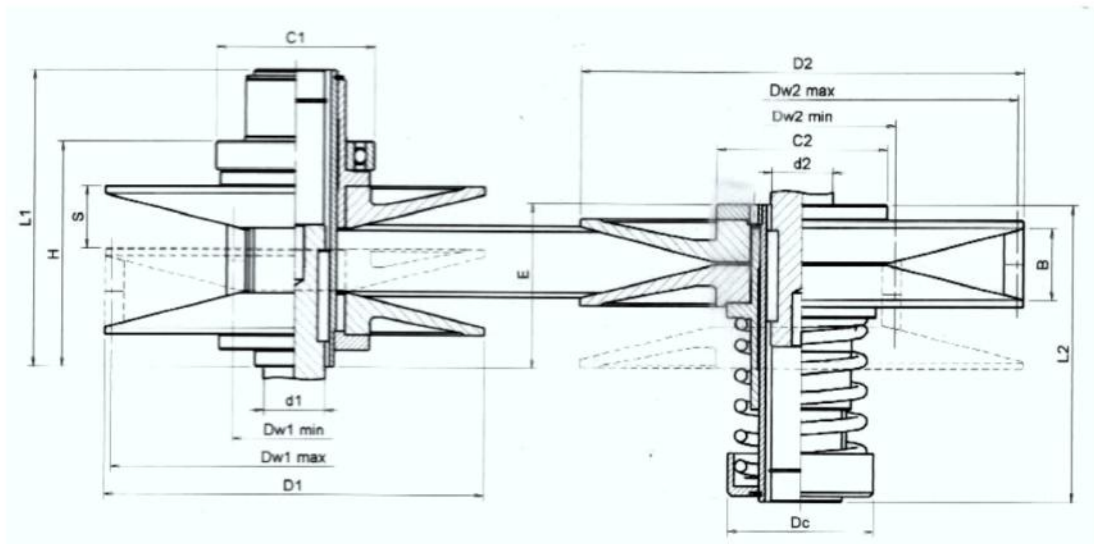
可调速U安装型



规格		350		400		450		
输送带	B	55x15		65x20		70x20		
功率	[KW]	18,5	22,0	30,0	37,0	45,0	55,0	
驱动滑轮	d1(1)	48	48	55	60	60	65	
	D1	300,0		350,0		400,0		
	Dw1	min	100,0		122,0		135,0	
		max	292,5		340,0		390,0	
	L1	230,0		250,0		270,0		
	C1	125,0		150,0		150,0		
	H	min	126,5		141,3		150,1	
		max	174,5		195,7		208,9	
S	48,0		54,4		58,9			
驱动滑轮	d2(1)	48	48	55	60	60	65	
	D2	350,0		400,0		450,0		
	Dw2	min	150,0		172,0		185,0	
		max	342,5		390,0		440,0	
	L2	230,0		250,0		270,0		
	C2	135,0		155,0		160,0		

▶ (1) 孔的ISO H7, 键槽DIN6885/1-3 (1) 特殊需求的孔, 尺寸单位[MM]

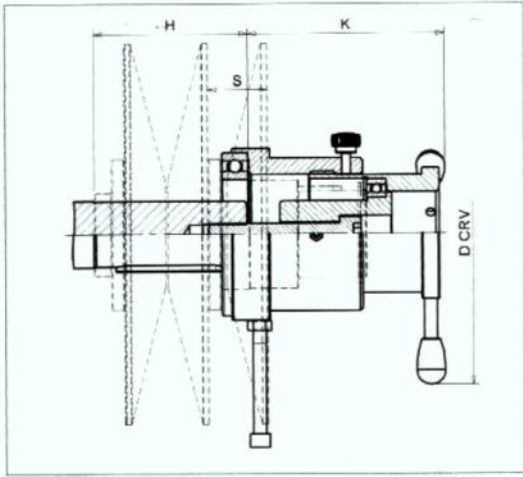
可调速Z安装型



规格		350		400		450		
输送带	B	55x15		65x20		70x20		
功率	[KW]	18,5	22,0	30,0	37,0	45,0	55,0	
驱动滑轮	d1(1)	48	48	55	60	60	65	
	D1	300,0		350,0		400,0		
	Dw1	min	100,0		122,0		135,0	
		max	292,5		340,0		390,0	
	L1	230,0		250,0		270,0		
	C1	125,0		150,0		150,0		
	H	min	126,5		141,3		150,1	
		max	174,5		195,7		208,9	
S	48,0		54,4		58,9			
驱动滑轮	d2(1)	48	48	55	60	60	65	
	D2	350,0		400,0		450,0		
	Dw2	min	150,0		172,0		185,0	
		max	342,5		390,0		440,0	
	Dc	105,0		130,0		135,0		
	L2	230,0		250,0		270,0		
	C2	135,0		155,0		160,0		
	E	128,0		144,0		155,0		

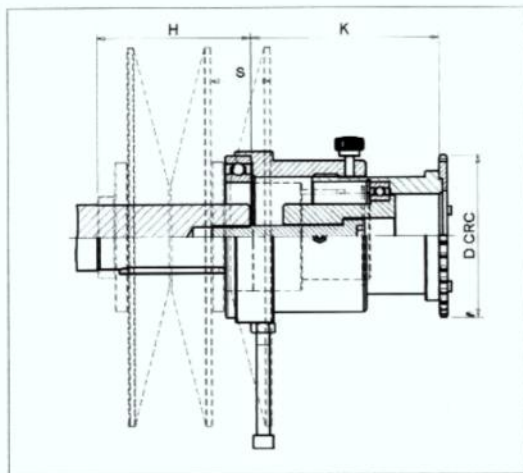
▶ (1) 孔的ISO H7, 键槽DIN6885/1-3 (1) 特殊需求的孔, 尺寸单位[MM]

其它型式参数



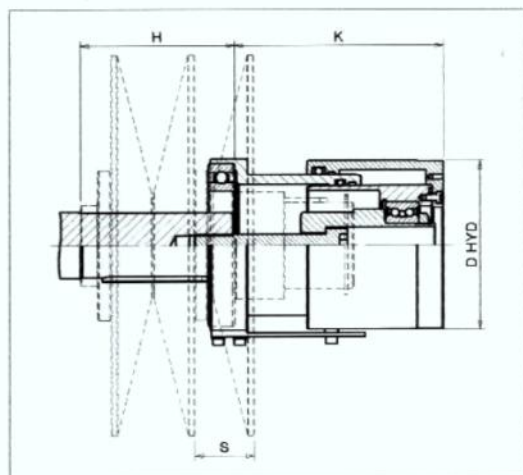
CRV 手动调节装置

规格	350	400	450
Dcrv	258, 0	278, 0	278, 0
H	126, 5	141, 3	150, 1
K	161, 0	175, 0	186, 5
S	48, 0	54, 4	58, 9



CRC 链条调节装置

规格	350	400	450
Dcrc (1)	1/2"x5/16" z28	1/2"x5/16" z36	1/2"x5/16" z36
H	126, 5	141, 3	150, 1
K	165, 0	179, 5	191, 0
S	48, 0	54, 4	58, 9



HYD 液压调节装置

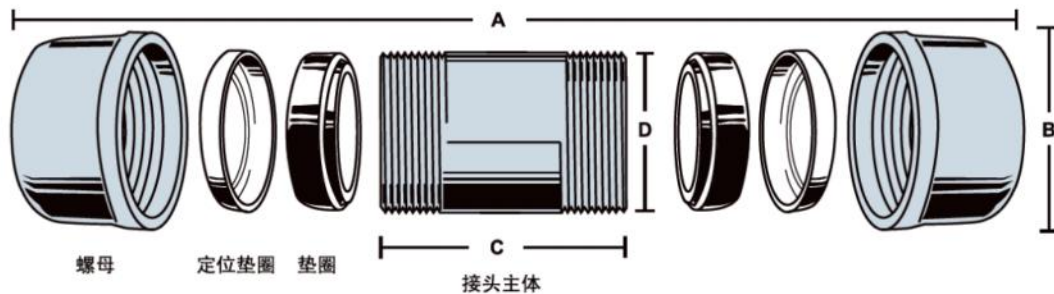
规格	350	400	450
Dhyd	140, 0	155, 0	155, 0
H	126, 5	141, 3	150, 1
K	163, 0	192, 0	196, 0
S	48, 0	54, 4	58, 9

可调节长度的快速接头

▶ 钢压管接头，适用于1/2"、3/4"、1"、1 1/4"、1 1/2"、2" 常用规格管件，在不锈钢设计中广泛应用



- 连接重合性不好的管件：对5°-7°的管件安装误差，只需在来管两头使用特色快速接头即可实现快捷低成本的管件系统安装
- 减震：弹性密封垫圈可有效减震，降噪，延长管件使用寿命
- 缩短安装时间，减低安装时缺件可能。螺纹组件紧配公差，螺母压力接合。可手动安装调试快速接头，使用管钳拧紧
- 单头螺纹管箍可使用焊接方式
- 压紧螺母材质可使用碳钢，不锈钢，镀锌钢件或镍铬合金主体材质可使用碳素钢，镀锌钢件或不锈钢



技术参数

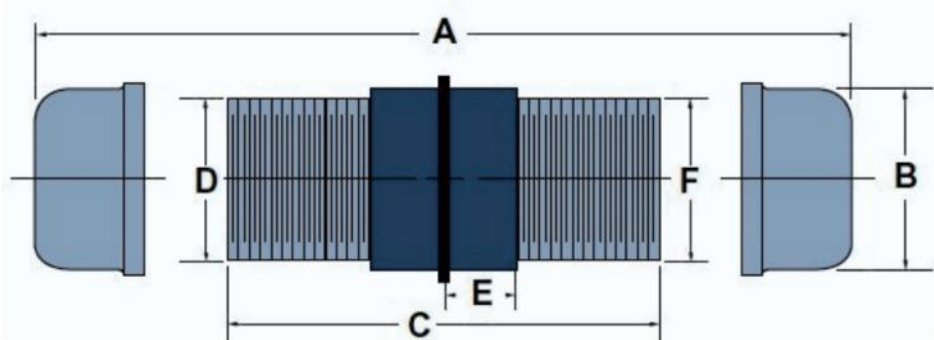
快速接头规格 (1)	安装长度A		螺母直径尺寸B	接头主体长度C		主体直径尺寸D	螺母&螺帽	重量(g)	
	标准或最短	最长		标准或最短	最长			标准	最长
1/2"	3 1/2"	4 5/8"	1 11/16"	2 1/2"	3 5/8"	1 5/16"	1"	312	369
3/4"	3 1/2"	4 5/8"	2 1/32"	2 1/2"	3 5/8"	1 21/22"	1"	454	567
1"	3 5/8"	4 5/8"	2 1/4"	2 1/2"	3 1/2"	1 29/32"	1 1/8"	567	638
1 1/4"	3 5/8"	5"	2 3/4"	2 1/2"	3 7/8"	2 3/8"	1 1/8"	737	922
1 1/2"	4"	5"	3 5/18"	2 1/2"	3 1/2"	2 7/8"	1 1/2"	1219	1333
2"	4 5/16"	5 1/2"	3 3/4"	2 11/16"	3 7/8"	3 3/8"	1 5/8"	1418	1588

- ▶
- 1) 用于连接IPS标准尺寸的40号钢件
 - 2) 对接头主体额外长度无限制
- 订货时，请提供快速接头尺寸，安装长度，接头主体长度，主体光洁度，垫圈材质，尾部螺母光洁度

主体特点

- 接头主体可按客户长度要求加工，并可提供更大的尺寸设计范围
- 标准接头主体为40号碳钢或不锈钢管件，比用户供管大两个尺寸、规格，以此提供10°-14°的角向纠偏。订货时提供你的管径尺寸即可
- 钢管外壳可根据各种要求设计，如油箱，储液槽，单向螺纹管箍接头焊接；或对穿式构造（一个螺母在内，一个螺母在外）
- 特制接头主体可使用304, 316号不锈钢或者40号碳钢

隔膜式设计

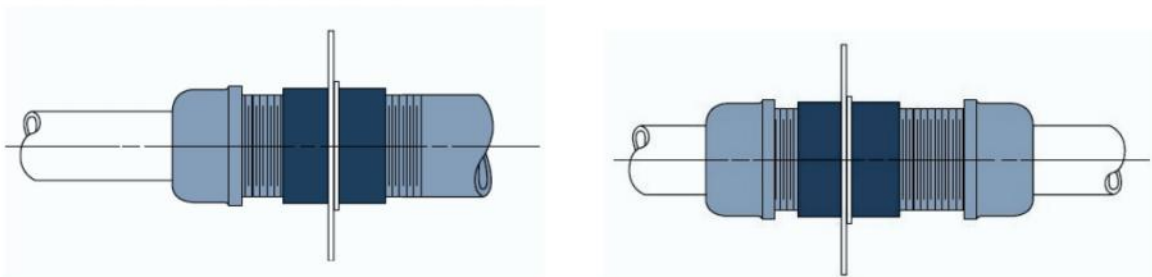


快速接头规格 (1)	安装长度A		螺母直径尺寸 B	接头主体长度C		主体直径尺寸 D	螺母&垫圈		垫圈	
	标准	最短		标准	最小		宽度E	直径F	直径	宽度
1/2"	4 5/8"	4"	1.69"	3 5/8"	3"	1 5/16"	5/8"	1.53"	1.08"	3/32"
3/4"	4 5/8"	4 3/8"	2.03"	3 5/8"	3 3/8"	1 21/22"	3/4"	1.87"	2.15"	3/32"
1"	4 5/8"	4 5/8"	2.25"	3 1/2"	3 1/2"	1 29/32"	3/4"	2.16"	2.40"	3/32"
1 1/4"	5 1/4"	5 1/4"	2.75"	4 1/8"	4 1/8"	2 3/8"	7/8"	2.65"	2.90"	3/32"
1 1/2"	6"	6"	3.31"	4 1/2"	4 1/2"	2 7/8"	7/8"	3.25"	3.50"	3/32"
2"	6"	6"	3.75"	4 3/8"	4 3/8"	3 3/8"	7/8"	3.87"	4.25"	3/32"

隔膜式特点

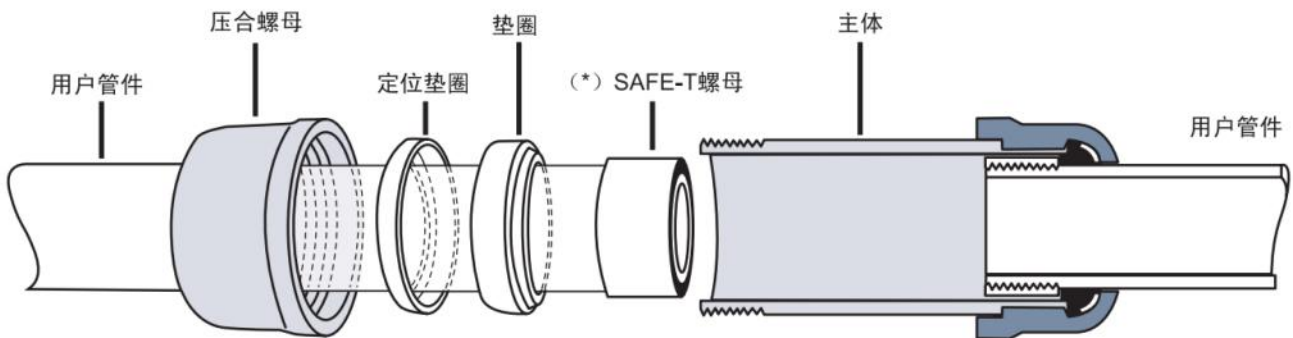
- 可避免焊接损耗及对穿设计安装时产生的热失真问题
- 压紧螺母可允许管件之间 $10^{\circ} - 14^{\circ}$ 的角向偏差
- 粗钢配合普通锌合金管或镀锌管制作完整组件
- 尾端螺母也可使用304/316不锈钢材质
- 隔膜式螺母可放置于管螺纹主体附近的任何地方。主体可选用任意长度
- 组装管件及卡头时精确装配，无需螺纹
- 隔膜孔可关闭，配合垫圈及液体密封剂达到有效密封效果
- 隔膜螺母可在任意一面拧紧
- 隔膜螺母可附加于快速接头半联轴器设计中，可实现单面压合以及另一面任意长度的管件配合

隔膜式螺母可放置于管螺纹主体附近的任何地方



带有隔膜螺母的快速接头半联轴器可设计为任意长度

SAFE-T螺母或垫圈可选



安装：管螺纹接头(标准管螺纹)

- 可滑动快速接头螺母和定位垫圈以配合管螺纹
- SAFE-T螺母及垫圈 --- 接触到垫圈时，即可锁紧管螺纹
- 接头主体滑动组件及锁紧快速接头压合螺母

优势

- 在过压/颤动/偏斜情况下，管件不会冲出
- 压力可达207bar
- 在拆卸过程中，接头螺母/定位垫圈/垫圈会跟随管件，不会分开
- 可有效纠正角向偏差
- 可低成本解决连接安全疑难问题。无需另外绑带或定位托架
- 在管连接系统中，弹性垫圈起到减震作用
- 备注：安全垫圈为带有内螺纹的锌合金压铸件。安全螺母为带有内螺纹的钢件不锈钢件

半边联接的快速接头（针对焊接接头）

快速接头规格 (1)	安装长度A	螺母直径尺寸 B	接头主体长度 C	主体直径尺寸 D	螺母&螺帽	重量	
	最短长度 d(1)(2)		最短长度 d			标准	每英寸
1/2"	1 3/4"	1 11/16"	1 1/4"	1 5/16"	1/2"	170g	63g
3/4"	1 3/4"	2 1/32"	1 1/4"	1 21/22"	227	227g	85g
1"	1 13/16"	2 1/4"	1 1/4"	1 29/32"	9/16"	284g	102g
1 1/4"	2 5/16"	2 3/4"	1 3/4"	2 3/8"	9/16"	369g	142g
1 1/2"	2 1/2"	3 5/18"	1 3/4"	2 7/8"	3/4"	624g	199g
2"	2 9/10"	3 3/4"	1 3/4"	3 3/8"	13/16"	709g	227g

- (1) 主体长度可配合5/8"管螺纹，焊接区和紧钉螺母空间有保证
- (2) 主体使用40号钢管件加工，并可切割为任何大于最小值的长度
- (3) 主体尾端反向管螺纹根据斜面0. D尺寸切割

弹性垫圈性能

	丁晴橡胶	硅树脂	氟橡胶
类别	BR	GE	HK
复合张力bar	1723	552	2412
硬度	40-95	45-85	70-90
延展性	好	一般	好
老化率	优	优	优
热老化	优	优	优
日光老化	好	优	优
润滑油抗力	优	一般	好
芳香油抗力	好	差	好
动物-植物油抗力	好	好	好
火焰抗力	差	一般	好
撕拉抗力	一般	差	一般
摩擦抗力	好	差	一般
压缩形变抗力	好	一般	好
油渗透性	一般	一般	好
绝缘强度	差	好	好
气味隔离	一般	一般	一般
最大温度(°C)	130	205	260
最小温度(°C)	-20	-85	-5

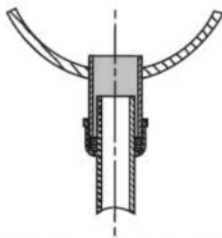
- 丁晴橡胶NITRILE (Buna-N): 所有快速接头尺寸皆可使用
- 此材质垫圈, 尤其适用于需耐芳烃, 汽油, 石油油料, 矿物油, 植物油的环境
- 硅橡胶SILICONE: 所有快速接头尺寸皆可使用此材质垫圈, 可承受极高温和极低温, 并保持弹性垫圈活性 - 温度范围-85°C到205°C
- 氟橡胶VITON: 只适用于3/4", 1", 1 1/4", 1 1/2", 2" 尺寸的快速接头。可承受极限温度, 耐油耐燃气

压力测试

快速接头规格	静态压力(bar)	使用安全螺母或垫圈后静态压力(bar)
1/2"	138	207
3/4"	138	207
1"	138	207
1 1/4"	138	207
1 1/2"	138	207
2"	138	207

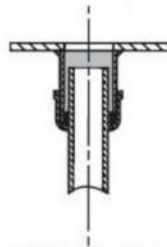
安装调试

1. 半联轴器



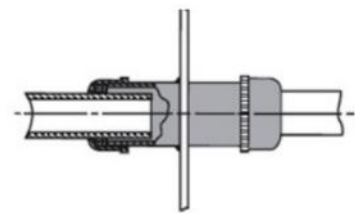
打孔连接圆形油箱, 多支路管, 储液罐及管头, 插入快速接头半主体并焊接。

2. 半联轴器



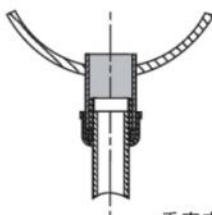
在平面上直接焊接快速接头主体。主体携带0. D. 斜面焊接面。

3. 接头标准型



带有焊接管头的完整快速接头。允许快速接头在拆除时有足够的空间滑动, 便于用户喉管移除。提供最大纠偏量。

4. 半联轴器 - 带有安全螺母或垫圈



垂直安装情况下, 由于快速接头自重问题, 需用Safe-T螺母或垫圈防止管件松脱。

5. 加长型全联轴器

